

## Pakkhúsið á Hofsósi



*Pakkhúsið á Hofsósi. GLH 2005.*

Byggingarár: 1773.<sup>i</sup>

Hönnuður:

Í vörslu Þjóðminjasafns Íslands frá 1954.

Í umsjá Hofshrepps frá 1992.<sup>ii</sup>

Friðað 1. janúar 1990 samkvæmt aldursákvæði 1. mgr. 36. gr. þjóðminjalaga nr. 88/1989.

Pakkhúsið er stökkbyggt timburhús með rispaki, 11,94 m að lengd og 8,28 m á breidd. Húsið stendur á hlöðnum sökkli, veggstokkar eru óklæddir en gaflhlöð eru klædd listapili. Vatnsbretti á stöfnum marka hæðarskil og skammbita. Skarsúð er á þaki. Á hvorri hlið hússins eru tveir 12 rúðu póstgluggar, tveir fjögurra rúðu gluggar eru á gaflhlaði framstafns en þrír á bakstafni. Útidyr eru á miðri framhlið og á bakstafni eru vörudyr með vængjahurðum. Vörudyr með vængjahurðum eru inn á loftið á framstafni og yfir þeim efst á gaflhyrnu aðrar vörudyr með hurð fyrir.

Jarðhæð hússins er einn salur. Eftir húsinu endilöngu er langbiti studdur þremur stoðum og á honum loftbitarnir. Á þeim hvílir langbita stafna á milli og bitar loftsins. Stigi til loftsins er gegnt útidyrum. Loftið er einn salur og opið upp undir mæni. Veggstokkar á jarðhæð og gaflar í risi eru óklæddir að innan. Húsið er ómálað að innan.

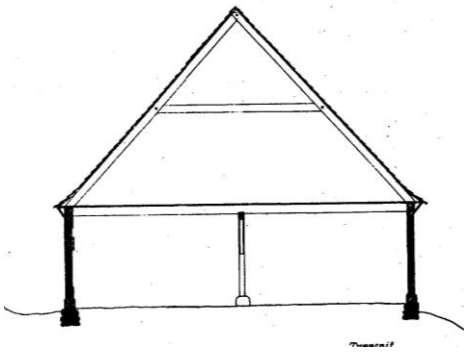
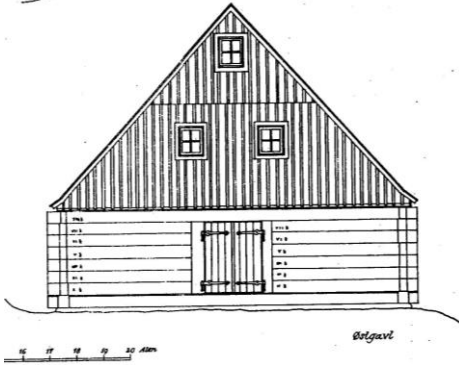
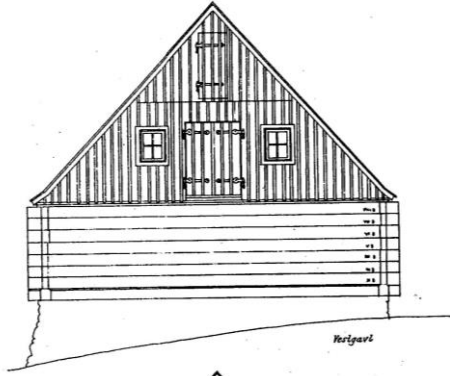


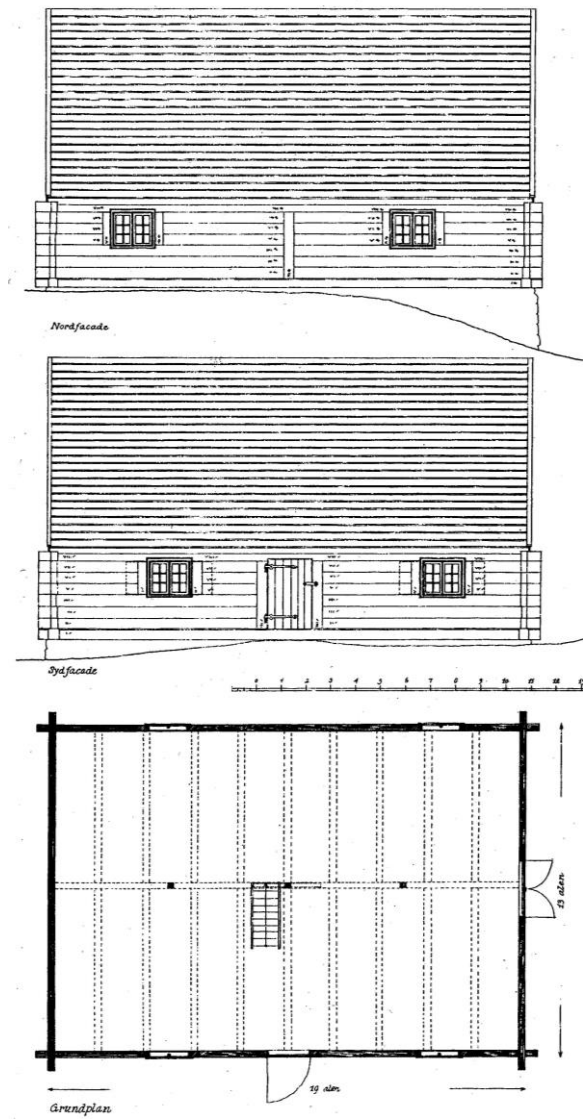
*Pakkhúsið á Hofsósi, jarðhæð. GLH 2005.*



*Pakkhúsið á Hofsósi, rishæð. GLH 2005.*







*Pakkhúsið á Hofsósi, útlit, þverskurður og grunnmynd. Teikningar Søren Vadstrup arkitekt.*

<sup>i</sup> Hörður Ágústsson. *Íslensk byggingarfleifi* I. Ágríp af húsagerðarsögu 1750-1940, 100. Reykjavík 1998.

<sup>ii</sup> Þjóðminjasafn Íslands. Skjalasafn húsasafns. Pakkhús á Hofsósi.